

Zákazník 3000413792

Klatovská nemocnice, a.s.
Plzeňská 929
339 38 Klatovy II
IČO 26360527 DIČ CZ699005333

Klatovská nemocnice, a.s.
Plzeňská 929
Klatovy II
339 01 Klatovy 1

Vážený zákazníku,

tato faktura za elektřinu číslo 447808 byla vystavena dne 10.05.2023. V odběrném místě č. 8110881214, VO - Velkoodběr, Plzeňská, Klatovy II, byla za období od 01.04.2023 do 30.04.2023 spotřebovaná elektřina v množství 50,230 MWh.

Nedoplatek ve výši 342.710,72 CZK prosíme uhradte do data splatnosti.

K úhradě celkem **342.710,72**
Datum splatnosti **31.05.2023**
Doporučené datum úhrady **26.05.2023**

Bankovní spojení **000000-0017532513/0300**
Variabilní symbol **9043447808**
Konstantní symbol **0308**
Specifický symbol **924737**

Částky jsou uvedeny včetně DPH	Částka CZK
Elektřina a regulované služby	342.710,72

Výsledkem fakturace je nedoplatek ve výši 342.710,72

Daňový doklad číslo 447808	DUZP 30.04.2023
Sazba DPH	Základ DPH CZK DPH CZK
21%	283.232,00 59.478,72



Obchodní zástupce
Pavel Krátký
e-mail: pavel.kratky@pre.cz
tel.: 267 053 335

FAKTURACE **267 053 234**
PORUCHOVÁ LINKA ČEZ **800 850 860**

VYÚČTOVÁNÍ SPOTŘEBY ELEKTŘINY

Odběrné místo č. 8110881214, EAN OPM 859182400800011447

VO - Velkoodběr, Plzeňská, Klatovy II

Energie Konstant

Zúčtované částky celkem - rozpis dodávky elektřiny a regulovaných služeb

Položka	Počet jednotek	Jednotka	CZK/Jednotka	Celkem CZK
Silová elektřina VT	0,000	MWh	13.885,00	0,00
Silová elektřina zastropovaná VT	18,073	MWh	5.000,00	90.365,00
Silová elektřina NT	0,000	MWh	9.061,00	0,00
Silová elektřina zastropovaná NT	32,157	MWh	5.000,00	160.785,00
Daň z elektřiny	50,230	MWh	28,30	1.421,51
Obchod s elektřinou				252.571,51
Použití sítí	50,230	MWh	83,77	4.207,77
Nevyžádaná dodávka jalové energie	0,042	MVarh	440,00	18,48
Rezervovaná kapacita roční	0,120	MW	172.735,00	20.728,20
Distribuční služby ČEZ Distribuce, a. s.				24.954,45
Činnosti operátora trhu	1	měsíc	3,43	3,43
Podpora elekt. z podporovaných zdrojů energie	0,560	MW	0,00	0,00
Systémové služby	50,230	MWh	113,53	5.702,61
Regulované služby				30.660,49
Elektřina a regulované služby celkem bez DPH				283.232,00

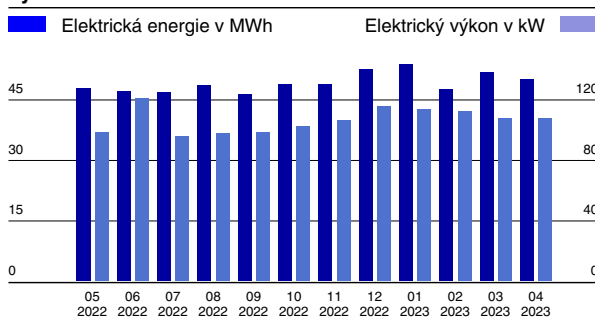
Daňový přehled

Položka	Základ DPH CZK	Sazba DPH	DPH CZK	Částka CZK
Elektřina a regulované služby	283.232,00	21%	59.478,72	342.710,72
Celkem	283.232,00		59.478,72	342.710,72

DÚF a sjednaná rezervovaná kapacita

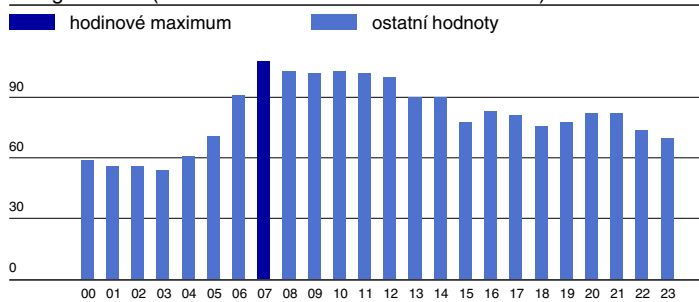
Položka	Tech. jednotky	Hodnota	Sjednáno rok	Sjednáno měsíc
Činná energie VN	kWh	50230		
Decentrální výroba	kWh			
Maximum VN	kW	112	120	
Maximum VN čas		19.04.2023 11:15		
Tg Fi VN		0,235		
Zpětná dodávka	kVArh	42		
Bezplatně	kWh			
Lokální spotřeba	kWh			

Diagram elektrické energie a hodinového elektrického výkonu od 05/2022 do 04/2023



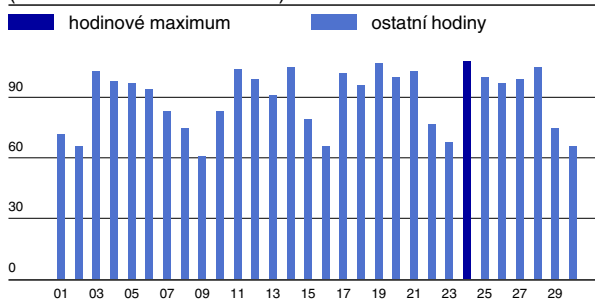
Průběh hodinového výkonu dne s maximálním zatížením 24.04.2023

energie v kWh (hodinové maximum 108 kW v 07:00 hod)



Průběh hodinových denních maxim v 04/2023

(hodinové maximum 108 kW)



Zpráva pro zákazníka: Výpočet platby podpory elektřiny z podporovaných zdrojů energie je prováděn dle zákona dvojím způsobem - součinem zákazníkem odebraného množství v MWh a jednotkové ceny, která se uvádí v CZK/MWh a součinem sjednaného rezervovaného příkonu za měsíc, délky období a stanovené ceny za rezervovaný příkon uvedené v CZK/MW/měsíc. Ve faktuře je použit levnější způsob výpočtu. Podíl zdrojů elektřiny na celkové směsi paliv dodavatele za rok 2021: uhlí 43,89 %, jádro 40,41 %, zemní plyn 9,89 %, OZE 5,57 %, druhotné zdroje 0,12 %, ostatní zdroje 0,12 %. Informace o dopadu výroby elektřiny na životní prostředí: www.chmu.cz, www.mpo.cz, www.env.cz.